



**IMPULS**  
PRO KARIÉRU  
A PRAXI



# Pracovní list **Repigmentace a prepigmentace vlasů**

Obor: **Kadeřník**  
Skupina oborů: **Obchod + osobní a provozní služby**



EVROPSKÁ UNIE  
Evropské strukturální a investiční fondy  
Operační program Výzkum, vývoj a vzdělávání

**MŠMT**  
MINISTERSTVO ŠKOLSTVÍ,  
VLÁDEŽE A TĚLOVÝCHOVY

**Jhk.cz**



JIHOČESKÁ  
HOSPODÁŘSKÁ  
KOMORA

  
Jihočeský kraj

# Repigmentace a prepigmentace vlasů

<b>Obor</b>	Kadeřník
<b>Předmět</b>	Odborný výcvik
<b>Ročník</b>	2. ročník
<b>Časový plán</b>	4× 60 min repigmentace, 2× 60 min prepigmentace
<b>Autor</b>	Jiřina Chlebečková, učitelka odborného výcviku oboru vzdělání Kadeřnice, Střední škola obchodní, Č. Budějovice

## Soupis materiálu repigmentace:

Permanentní barvy, oxidant max. 1,5%,

## Soupis materiálu Prepigmentace

100% krycí natural odstín

## Pracovní pomůcky repigmentace

barvicí miska, štětec na barvení, ochranné pomůcky, pláštěnka, ručník, rukavice, váha na barvy, pinety, hřeben, papírové utěrky

## Pracovní pomůcky Prepigmentace

barvicí miska, štětec na barvení, ochranné pomůcky, pláštěnka, ručník, rukavice, pinety, hřeben

## Repigmentace

Tuto techniku používáme v případě, že potřebujeme ztmavit zesvětlené vlasy o 2 a více odstínů. Nahrazením chybějících pigmentů ve vlasech, se vyhneme nežádoucím odleskům v cílové barvě, příliš rychlému vymytí odstínu, nebo tomu, že nám cílová barva chytne příliš tmavá.

Na repigmentační směs si namícháme přírodní (Natural), zlatý (Gold), a nejsvětlejší měděný odstín hloubka 8 až 9 v poměru 3:2:1, kdy měděný odstín by neměl přesáhnout 10 gramů. Odstíny v repigmentační směsi by měly být vždy o jeden stupeň světlejší, než je požadovaný výsledný odstín a mícháme nejslabším oxidantem (max. 1,5 %). Doba působení je individuální, neustále kontrolujeme každých 3;5;7 minut, jak nám repigmentační směs působí ve vlasech. Ve chvíli, kdy máme vlasy dokonale prosycené pigmenty, můžeme směs stáhnout papírovým ručníkem, nebo opláchnout čistou vodou (v tomto případě musíme vlasy vysušit) a hned aplikujeme cílový odstín, kde dobu působení zkrátíme na 20 až 25 min.



## Na co si dát pozor

Pokud chceme ztmavit ale vytvořit cílový odstín s červenými, oranžovými nebo fialovými odlesky, tak si červený odstín v repigmentační směsi zvolíme pouze o jeden stupeň světlejší, než je cílový odstín.

Jestliže byly vlasy zesvětlené barvou a ne odbarvovačem, tak snížíme díl měděné na max. 5 gramů a zlatý odstín o to zvýšíme.

## Příklad použití

Máme přírodní odstín ve výšce 5 – délky odbarvené na úroveň 10/11. Cíl máme odstín ve výšce 5.

### Řešení:

Připravíme si repigmentační směs 60 g ve složení:

- 6 natural = 30 g;
- 6 zlatý (gold) odstín = 20 g
- 8 nebo 9 oranžový (měděný) = 10 g

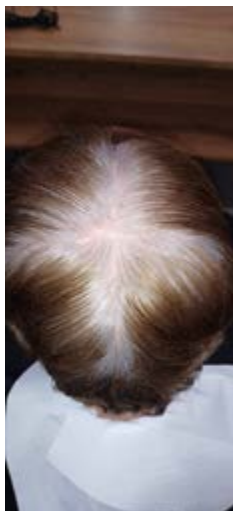
Mícháme s 1,5% oxidantem poměr barva/oxidant dle doporučení výrobce.

## Prepigmentace

Dnes již některé firmy používají Fosfolipidy, tj. aktivní složka, díky níž stoupá propustnost pigmentu do vlasové struktury. Vlasy se více lesknou a barva se sjednocuje rovnoměrněji i na porézních a bílých vlasech. Díky tomu prepigmentace není potřeba ale najdou se i výjimky a tam je třeba prepigmentaci použít. Kdy ji použijeme? V případě, že nám barva 100 % nekryje problematické partie šedivých vlasů.

Používáme vždy o stupeň světlejší 100 % krycí přírodní odstín. Nanášíme přímo na místa, kde chceme dosáhnout 100 % krycího výsledku a aplikujeme samotný krém bez oxidantu. Pokud používáme hustší barvy, můžeme si je naředit trochou vody, aby se nám směs lépe aplikovala. Po nanesení barvy hned můžeme aplikovat směs cílového odstínu a necháme působit. Doba působení se odvíjí podle návodu výrobce





Zákaznice s 90% šedivostí,  
tvrdé, sklovité vlasy,  
2,5 cm odrost,  
křížové rozdělení



V horní části byla aplikována  
prepigmentační směs 100%  
krycí natural odstín ve výšce  
7 s trochou vody



Bezprostředně po aplikaci  
prepigmentační směsi natřeme  
cílový odstín (barva + oxidant)  
a necháme působit dle  
doporučení výrobce barvy.



U části vlasů, kde nebyla  
provedena prepigmentace  
je vidět, že vlasy nejsou  
dostatečně prosyceny  
pigmentem.



Vlasy, u kterých byla  
provedena prepigmentace  
jsounасыceny pigmentem.

