

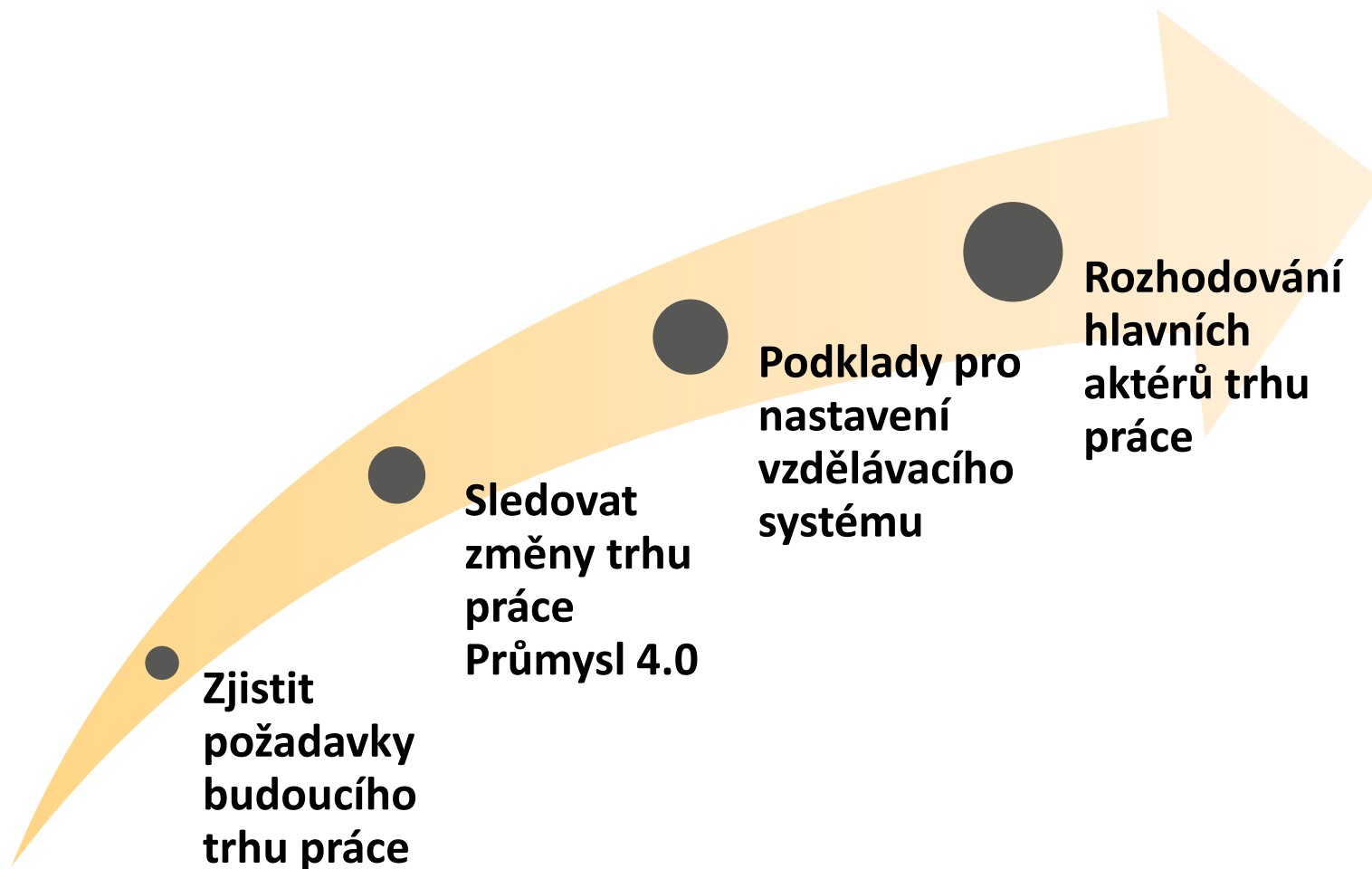


Predikce trhu práce – KOMPAS

Kariérové poradenství v 21. století

Hluboká nad Vltavou, 20.11.2019

Základní myšlenka projektu



Regionální zapojení



MINISTERSTVO PRÁCE
A SOCIÁLNÍCH VĚCÍ



Jihočeský pakt
zaměstnanosti

Jihočeská společnost
pro rozvoj
lidských zdrojů



Jihočeský kraj



Jhk.cz



JIHOČESKÁ
HOSPODÁŘSKÁ
KOMORA



Jihočeská univerzita
v Českých Budějovicích
University of South Bohemia
in České Budějovice



Jihočeská společnost pro rozvoj lidských zdrojů



Evropská unie
Evropský sociální fond
Operační program Zaměstnanost

Data pro KOMPAS

Statistický úřad

IS platů a výdělků

**Absolventi SŠ a VŠ a
Nezaměstnanost**

**Makroekonomická
prognóza**

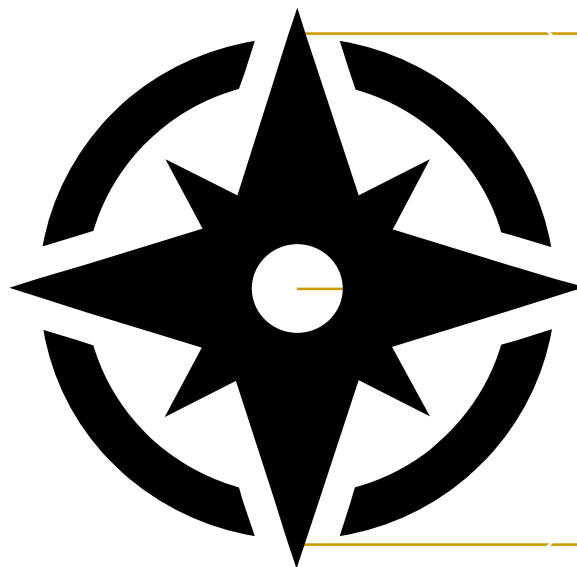
**Regionální
posouzení**

**Monitoring
potřeb trhu
práce**

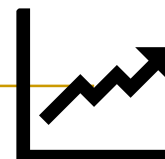
Výstupy pro KOMPAS

Predikce KOMPAS

on-line webové aplikace
přístupná veřejnosti



Regionální
profil
kraje

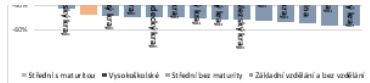


Regionální
analýzy

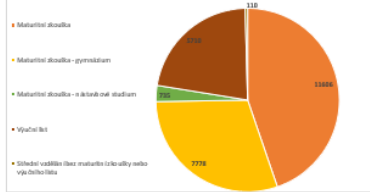


Trendy
trhu
práce

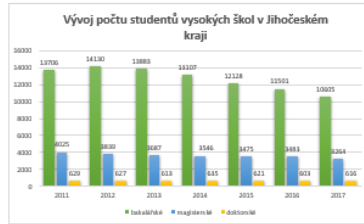
Plakát Trendy Jihočeského kraje



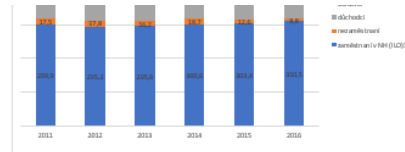
Rozdělení počtu žáků podle kategorií dosaženého vzdání - školní rok 2017/2018 grafu



V Jihočeském kraji ve školním roce 2017/2018 bylo na středních školách celkem 25 939 žáků, z toho 77,5 % žáků na oborech zakončených maturitní zkouškou.



Počet studentů vysokých škol se sídlem v Jihočeském kraji klesl z 18 269 na 14 440, v procentuálním vyjádření došlo za uplynulých šest let o pokles téměř o 21 % (údaj zpracován: červenec 2018)

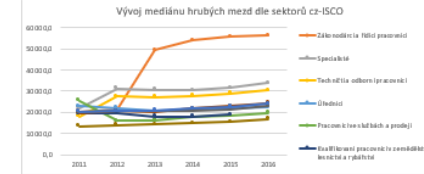


Podíl nezaměstnaných

Podíl nezaměstnaných v Jihočeském kraji vykazuje stabilní pokles od roku 2009 a v současné době je tento podíl 4,28 % což je 5. nejmenší v rámci mezikrajského srovnání. Nejmenší podíl má Praha 3,35 %.

Pomocní a nekvalifikovaní pracovníci	92,4 %	95,3 %	96,4 %	97,9 %	97,4 %	100,1 %
--------------------------------------	--------	--------	--------	--------	--------	---------

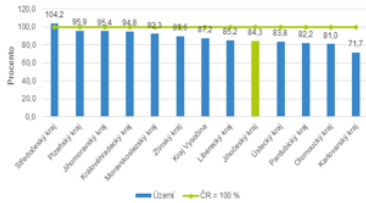
Nejnižší platy oproti celorepublikovému průměru mají dělníci CZ-ISCO specialisté. Pracovníci v zemědělství, lesnictví a rybnářství jsou dlouhodobě na hranici republikového průměru, stejně jako nekvalifikovaní pracovníci, kteří také dosahují průměrného platu, nadprůměru dosahují pracovníci ve službách a prodeji.



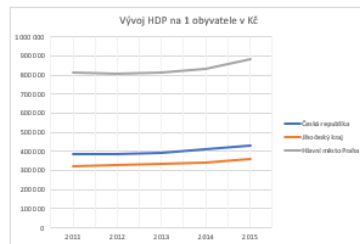
Na grafu je zřetelné vidět nárůst mezd u většiny sledovaných skupin mezi roky 2011 a 2016, největší nárůst byla dosaženo u řídících pracovníků, a to o 175 %, druhý největší nárůst dosáhli techničtí a odborní pracovníci – nárůst o 60 %.



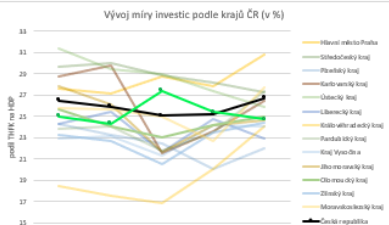
EKONOMICKÁ VÝKONNOST



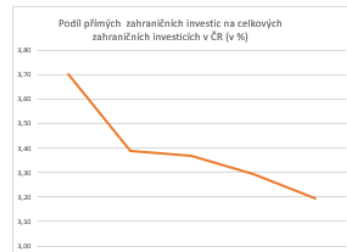
V ČR stále stoupá HDP, stejně je tomu i v Jihočeském kraji. Průměrné tempo přírůstu HDP na jednoho obyvatele ve sledovaném období od roku 2011 do 2016 je 3,14 %, což staví kraj na 11. místo v mezikrajském srovnání. Největší tempo přírůstu HDP



Investice



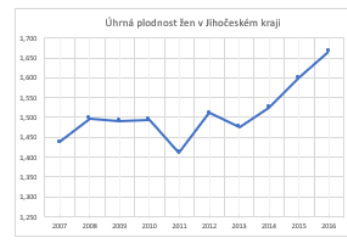
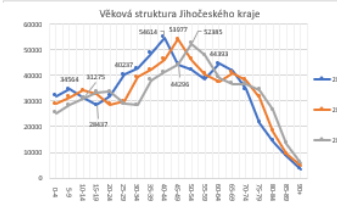
Celková výše zahraničních investic v Jihočeském kraji roste, na druhou stranu jejich podíl na celkových investicích České republiky klesá.



TRENDY SOUVISEJÍCÍ S TRHEM PRÁCE V JIHOČESKÉM KRAJI 2018

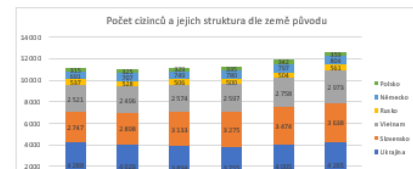
OBYVATELSTVO

Z grafu je patrné, že u populace Jihočeského kraje dochází k rostoucím v tendru za sledované období.



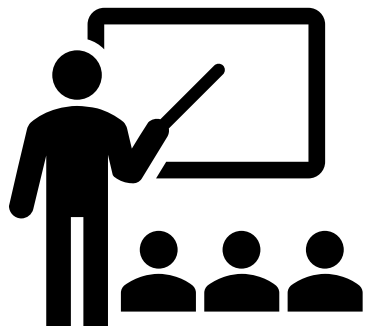
CIZINCÍ

Jihočeský kraj je v mezikrajském srovnání na 9. místě v počtu cizinců. Na 1. místě se nachází Praha.

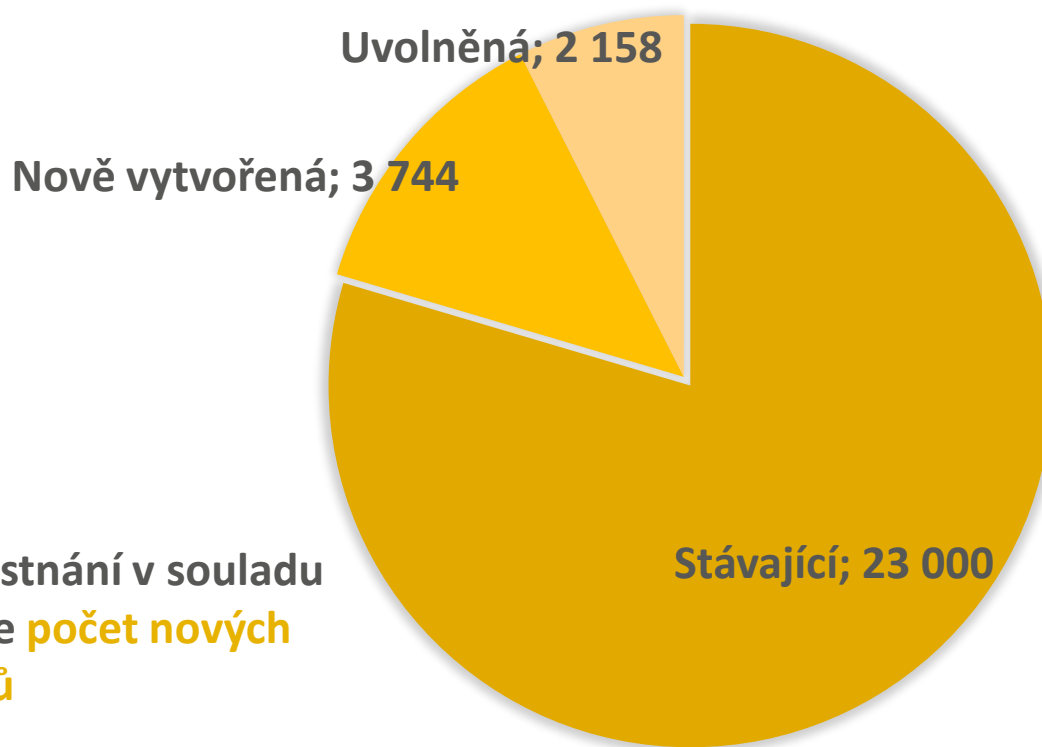


Příklad – stávající predikce

Střední vzdělání bez maturity v oborech motorová voz., výroba dopr.prostr. (2014 – 18)



výborná šance nalezení zaměstnání v souladu s nabytým vzděláním, protože **počet nových míst převýší počet absolventů**



Velikost skupiny: **4 %** zaměstnaných v kraji.

Predikovaný vývoj

Odvětví

**Obory
vzdělání**

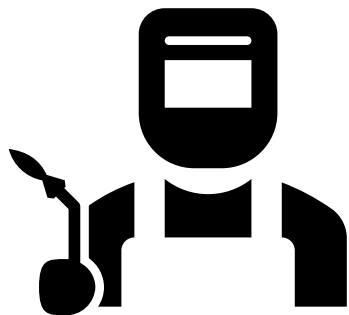
Povolání



Ukázka výhledu – Zpracovatelský průmysl

V roce 2018 95,1
tisíc zaměstnanců

38,99% ze všech
zaměstnaných v
kraji

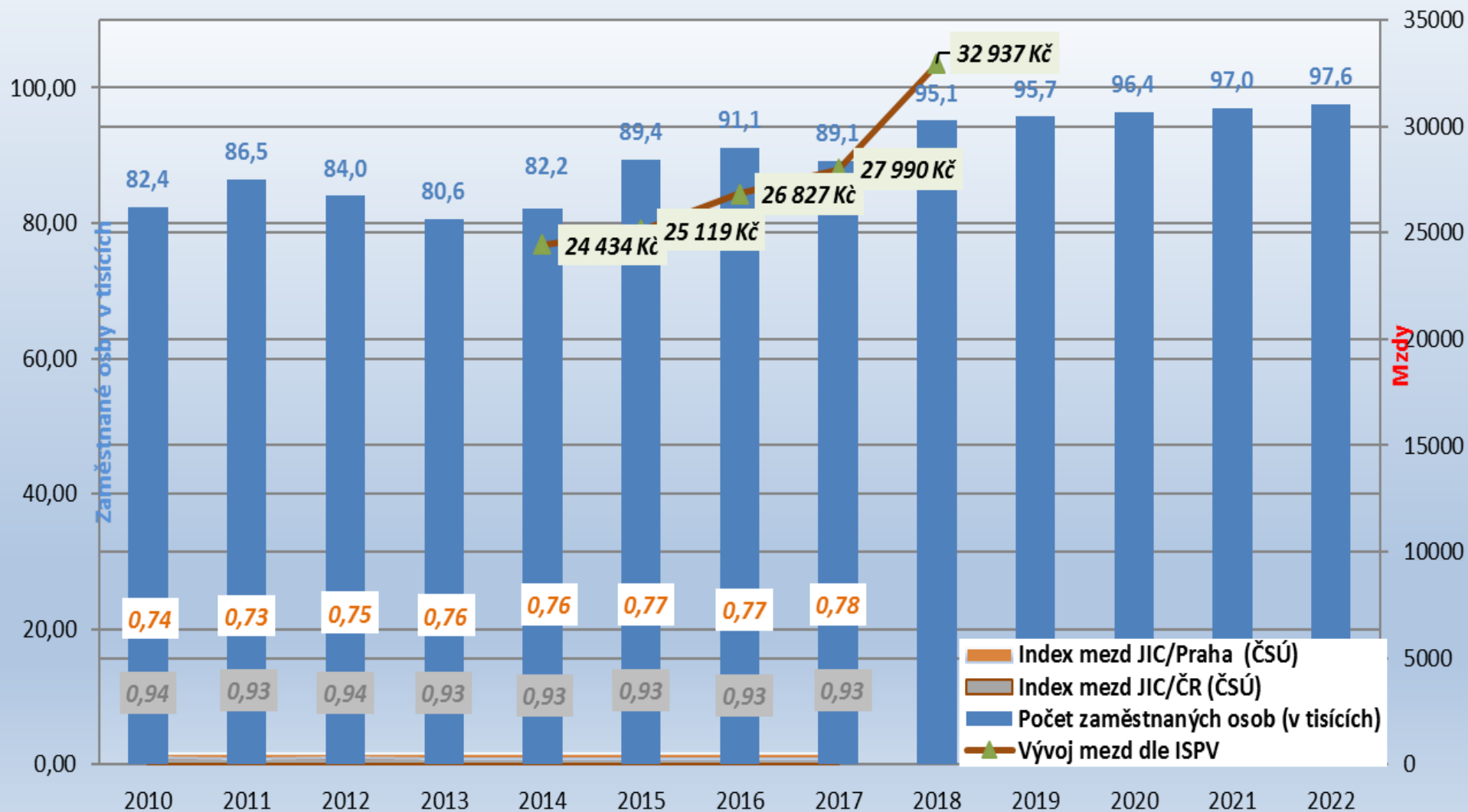


O více než
18 %

Předpokládaný
vývoj: Trvalý růst

ČR - makropredikce dle jednotlivých odvětví

Odvětví: zpracovatelský průmysl



Ukázka výhledu – Stavebnictví

V roce 2018 25,4
tisíc zaměstnanců

6,84% ze všech
zaměstnaných v
kraji



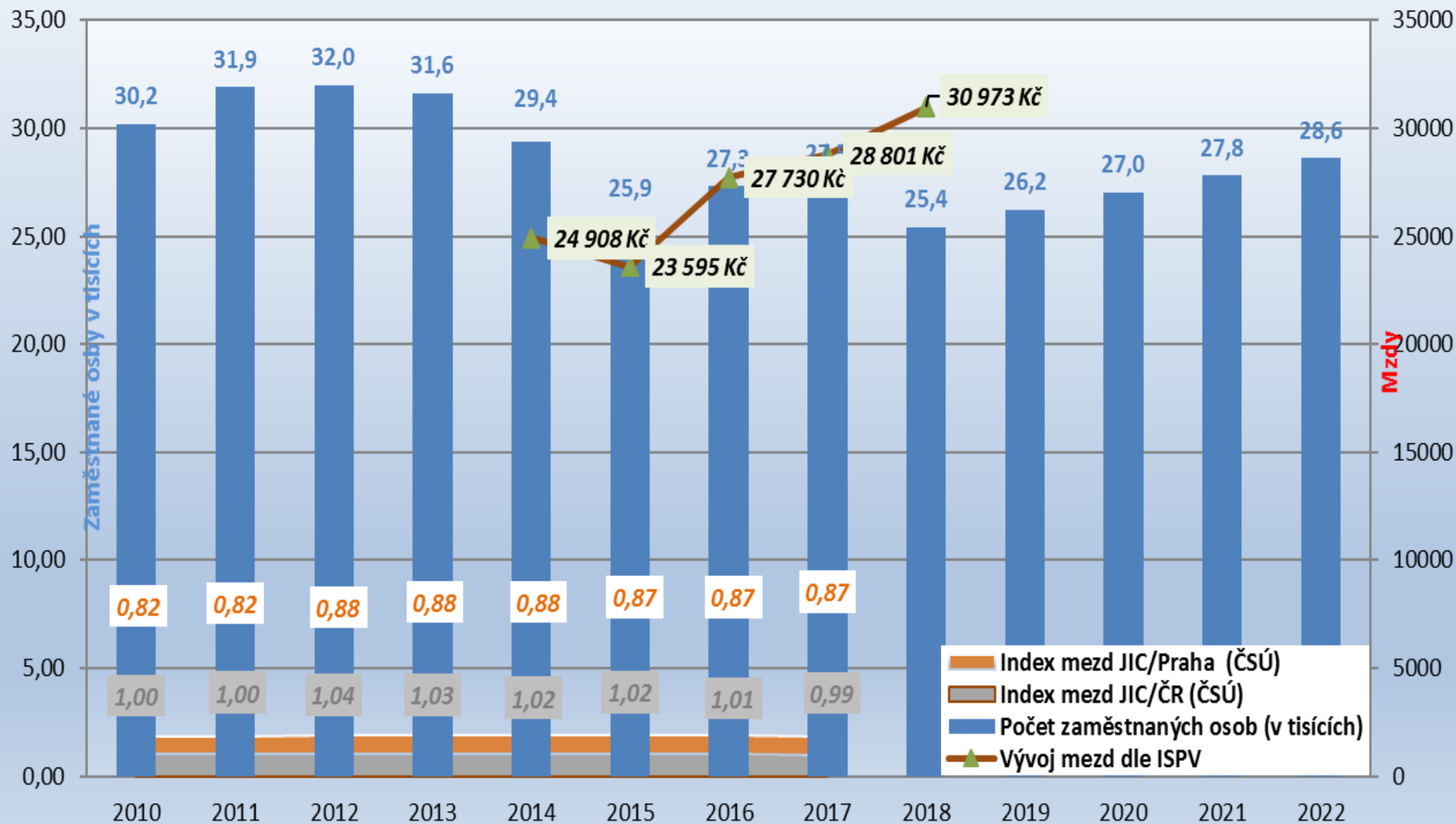
z 25,4 tisíce osob (2018) na
29,4 tisíce osob (2023)

Předpokládaný vývoj: v nejbližším
období růst zaměstnanců

ČR - makropredikce dle jednotlivých odvětví

Zdroj: VÚPSV v. v. i.

Odvětví: stavebnictví



Ukázka výhledu – Ubytování, stravování a pohostinství

V roce 2018
11,1 tisíc
zaměstnanců

2,7 % ze všech
zaměstnaných v
kraji

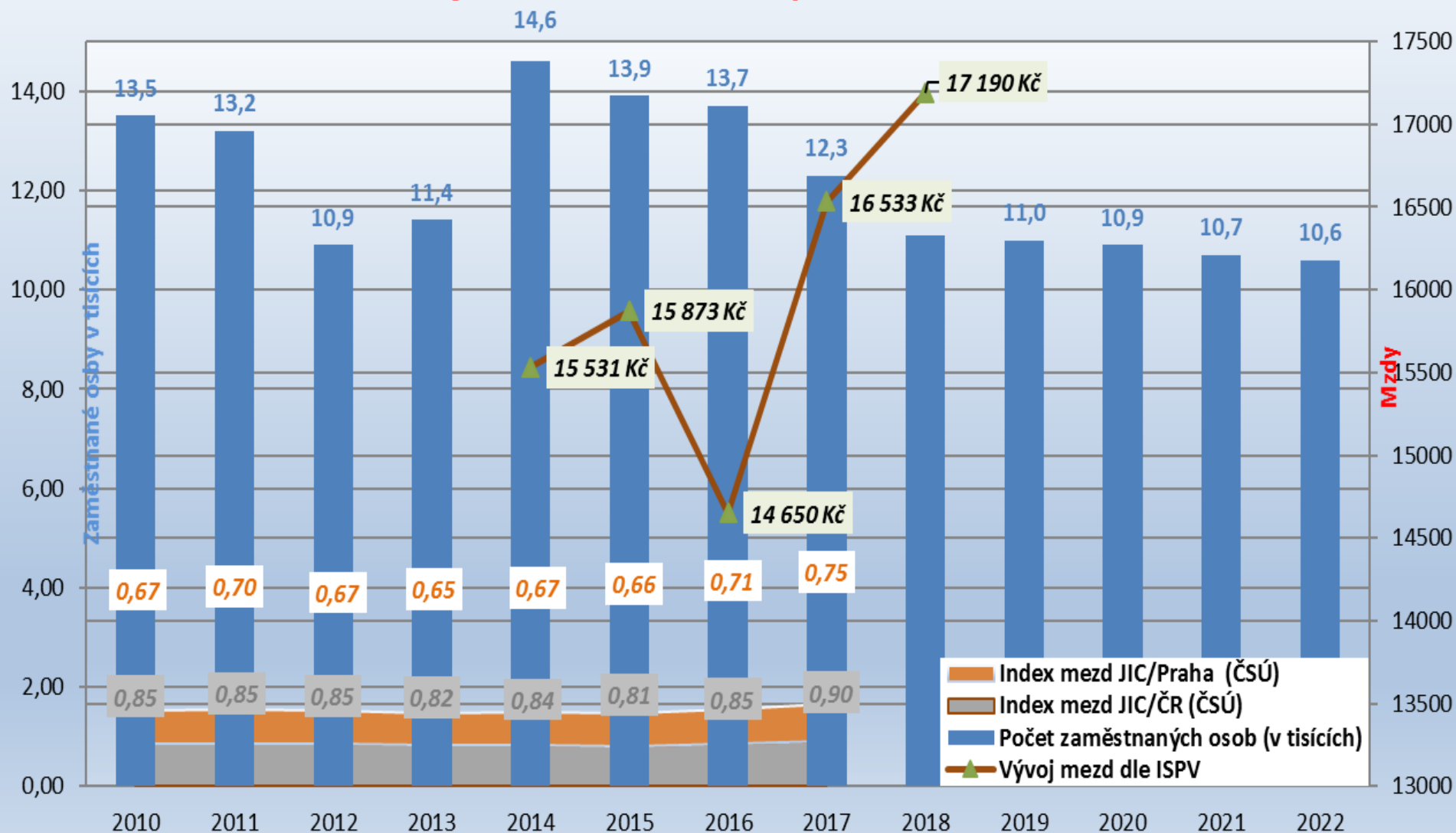


Pokles do roku 2023 o 16 %

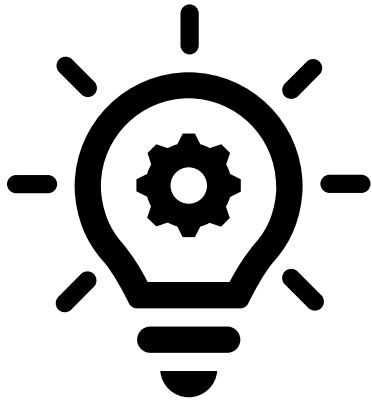
Předpokládaný vývoj: dochází k
trvalému poklesu

ČR - makropredikce dle jednotlivých odvětví

Odvětví: ubytování, stravování a pohostinství



Zpřesnění Predikce



**Monitoring
trhu práce**



www.jsrlz.cz

www.jcpakt.cz

Jihočeská společnost  pro rozvoj lidských zdrojů

ÚVOD

O NÁS

PAKT ZAMĚSTNANOSTI

SLUŽBY

PROJEKTY

KONTAKTY

Koordinované řešení problémů
na regionálním trhu práce
a predikce potřeb zaměstnavatelů

Jihočeská společnost  pro rozvoj lidských zdrojů

 JSRLZ

Děkuji za pozornost

www.jsrlz.cz
www.jcpakt.cz